

# BERDINTASUN PROGRAMA 2022

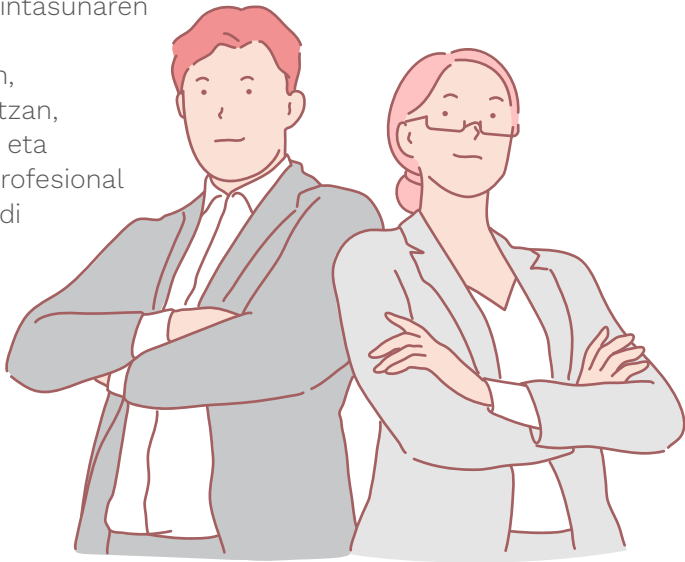
## Kooperatibei berdintasun-arloko diagnostikoak eta planak egiten laguntzeko.

Euskadiko Kooperatiben Konfederazioa, **KONFEKOOP**, guztiz konprometituta dago kooperatiba-ehunaren barruko aukera-berdintasunarekin. Horregatik, 150 langiletik beherako kooperatibei laguntza eskaini nahi die emakumeen eta gizonen berdintasunari buruzko diagnostikoa egiteko eta berdintasun-plana burutu eta ezartzeko.

**KONFEKOOPek** emakumeen eta gizonen arteko tratu-berdintasunaren printzipioa sustatu nahi du, enpleguan, hautaketan, ordainsarrietan, prestakuntzan, garapenean, sustapenean eta lan-baldintzetan aukera profesional berdinak bermatuz eta, aldi berean, kooperatibei lehiakorragoak izaten lagunduz.

Honako hauek dira deialdiaren ezaugarri nagusiak:

- Kooperatiba afiliatua.
- 150 langile baino gehiago plantillan.



**KONFEKOOP**

Euskadiko Kooperatiben Konfederazioa  
Confederación de Cooperativas de Euskadi

Reyes de Navarra, 51 - 01013 Vitoria-Gasteiz  
Tel.: 945 122 050 - [konfekoop@konfekoop.coop](mailto:konfekoop@konfekoop.coop)

## PROIEKTUAREN FASEAK ETA EKINTZAK

FASEAK	EKINTZAK
PROZESUA ABIAN JARTZEA	<ul style="list-style-type: none"><li>• Berdintasun Plana egiteko prozesua abian jartzea.</li><li>• Berdintasun-planaren negoziazioa sustatzea.</li><li>• Berdintasun Plana diseinatzeke eta onartzeko negoziazio-batzordea eratzea.</li><li>• Sektoreko sindikatu adierazgarrienekin harremanetan jartzea (beharrezkoa den kasuetan).</li></ul>
DIAGNOSTIKOA EGITEA	<ul style="list-style-type: none"><li>• Diagnostikoa egitea, datu kualitatiboak eta kuantitatiboak biltzea (plantillari egindako galdetegia).</li><li>• Langileak prozesuaz eta enpresako berdintasunaz ohartaraztea eta sentsibilizatzea.</li><li>• Diagnostikoaren emaitzak plantillari jakinaraztea.</li></ul>
BERDINTASUN PLANA DISEINATZEA	<ul style="list-style-type: none"><li>• Berdintasun Planaren proposamenak (arloak, helburuak eta ekintzak), diagnostikoaren emaitzetan oinarrituta.</li><li>• Berdintasun Plana diseinatzea eta onartzea.</li><li>• Berdintasun Plana erregistratzeko aktak prestatzea.</li><li>• Soldata-ikuskaritza, 902/2020 Dekretuaren arabera.</li></ul>
BERDINTASUN PLANA EZARTZEA	<ul style="list-style-type: none"><li>• Berdintasun Plana ezartzeko lehen faserako aholkularitza.</li><li>• Aholkularitza, Lan eta Enplegu Sailak egin ditzakeen errekerimenduetarako.</li></ul>



## TALDE AHOLKULARI ESPEZIALIZATUA

**HEZI2DE E. Koop** aholkularitza-Kooperatibak — **EMAKUNDEK** homologatuta dago— lagunduko die programan parte hartuko duten kooperatibei berdintasunaren diagnostikoak eta planak egiten, haien jarduerarekin bat datorren prozesu eraginkor eta zehatza bermatzeko.

Idoia Luzuriaga García



Miren Aranburu Etxeberría

## EPEAK

- Programan parte hartzeko eskaerak aurkezteko azken eguna:
  - 2022ko urtarrilaren 28a.
  - Inskripzioa: <https://forms.gle/WW7pmiJqbkmBiVPk8>
- Betetzeko epea:
  - 2022ko abendua hasi baino aurretik.

## PARTE HARTZEAREN KOSTUA

0 eta 25 langile bitarteko plantilla	1.000 €
26 eta 50 langile bitarteko plantilla	1.675 €
51 eta 100 langile bitarteko plantilla	2.300 €
101 eta 150 langile bitarteko plantilla	2.700 €

